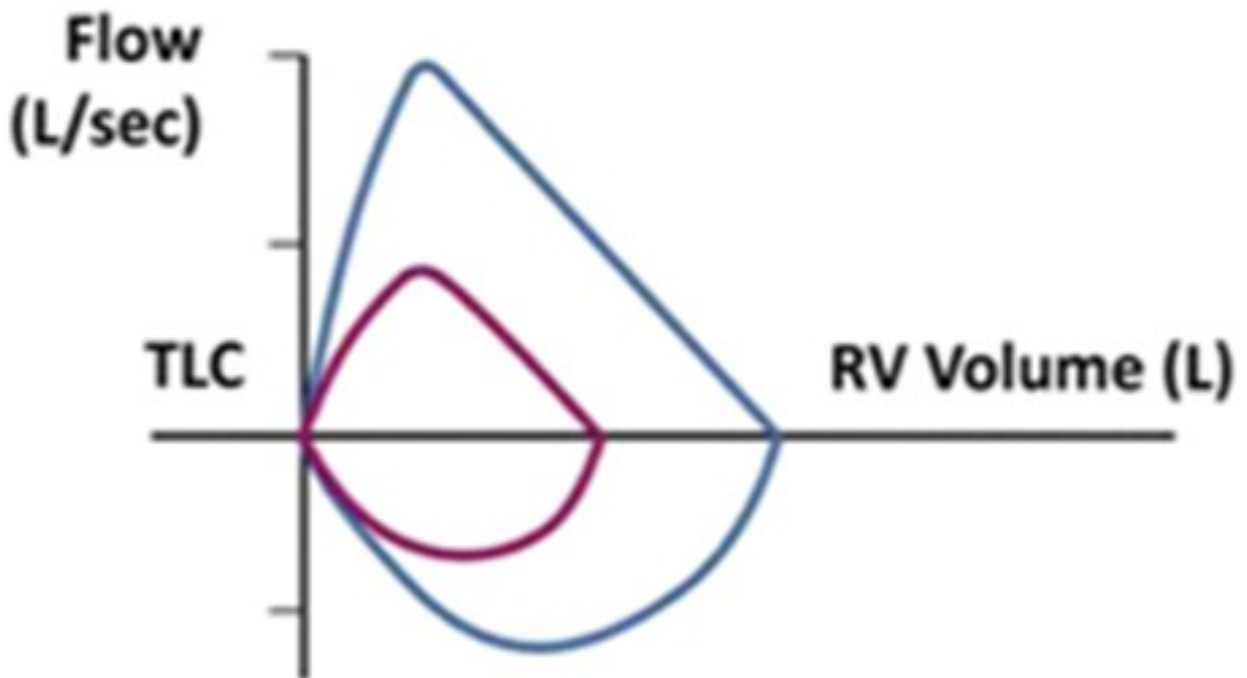


Funkční vyšetření plic

O jaký typ vyšetření se jedná?

O jaký typ ventilační poruchy se jedná?

Uveďte příklady onemocnění způsobující tento typ poruchy.



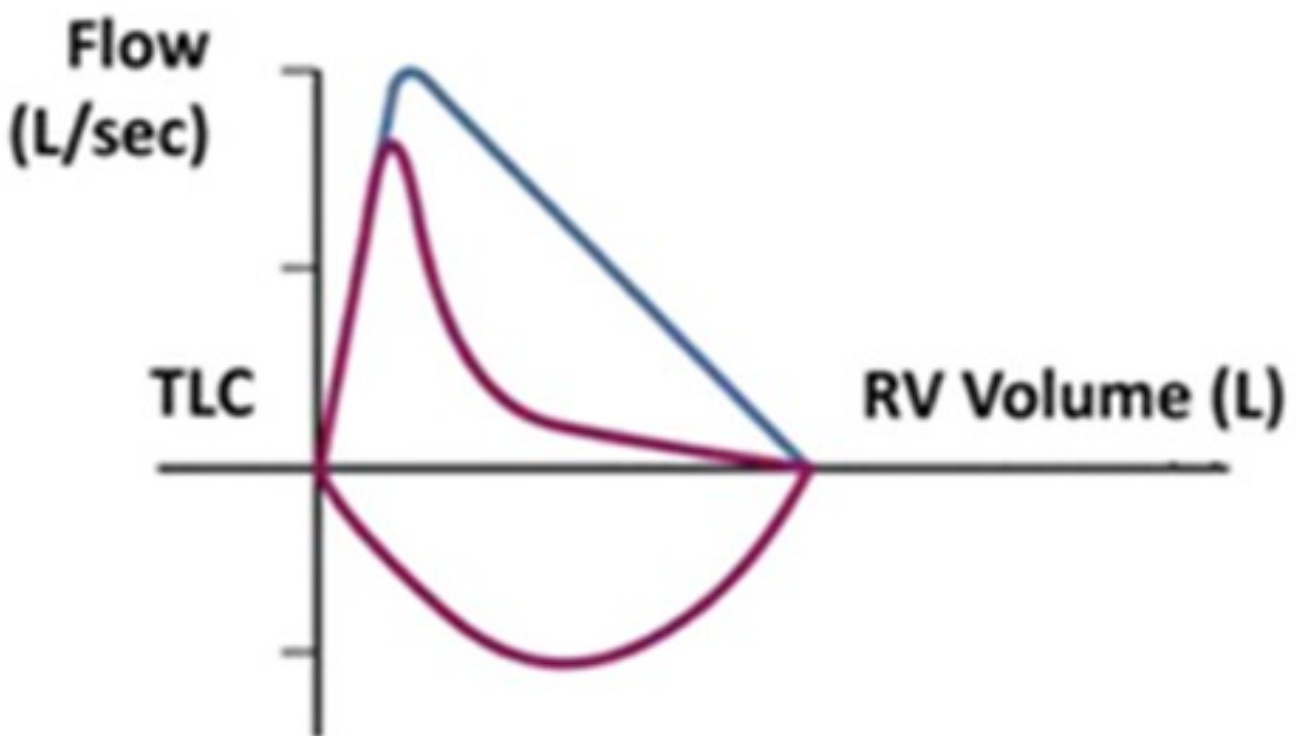
- Spirometrie
 - Restrikční ventilační porucha
- Intersticiální plicní procesy (fibrózy, sarkoidóza), stavy po resekčních plicních výkonech, fluidothorax, extrapulmonální restrikce (obezita, deformace hrudníku, těhotenství)

Funkční vyšetření plic

O jaký typ vyšetření se jedná?

O jaký typ ventilační poruchy se jedná?

Uveďte příklady onemocnění způsobující tento typ poruchy.



- Spirometrie
 - Obstrukční ventilační porucha
- astma bronchiale, CHOPN, obstrukční emfyzém, obstrukce dýchacích cest (tumor, cizí těleso, komprese z vnějšku)

Funkční vyšetření plic

O jaký typ vyšetření se jedná?

V jakých případech ho indikujeme?

$$T_LCO = 7,5 \text{ mmol.min}^{-1}.\text{kPa}^{-1}$$

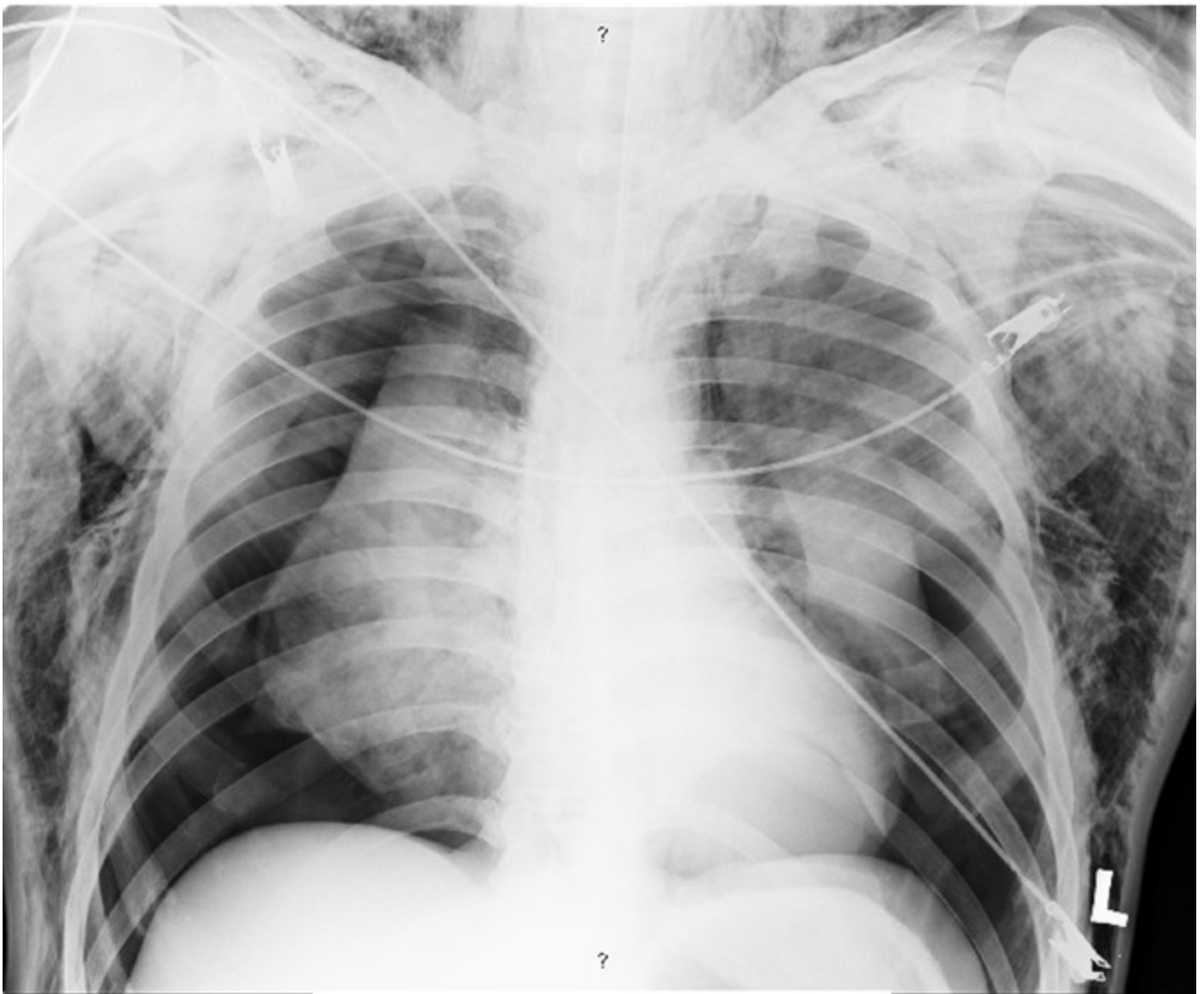
- vyšetření difuzní kapacity plic pro CO(transferfaktor)
- v případě podezření na poškození plicního parenchymu nebo plicní cirkulace

Popište a zhodnoťte následující vyšetření

		Nál.	M1	%Nál1
VC IN	[L]	3.33	2.67	80.3
VC EX	[L]	3.33	2.34	70.4
ERV	[L]	1.03		
IRV	[L]			
VT	[L]	0.54		
IC	[L]	2.29		
FVC	[L]	3.25	2.34	72.1
FEV 1	[L]	2.79	0.99	35.5
FEV 1 % FVC	[%]		42.32	
FEV 1 % VC IN	[%]	80.55	37.11	46.1
PEF	[L/s]	6.61	2.56	38.6
MEF 75	[L/s]	5.79	0.78	13.5
MEF 50	[L/s]	4.08	0.32	7.8
MEF 25	[L/s]	1.72	0.11	6.4
MMEF 75/25	[L/s]	3.45	0.26	7.5

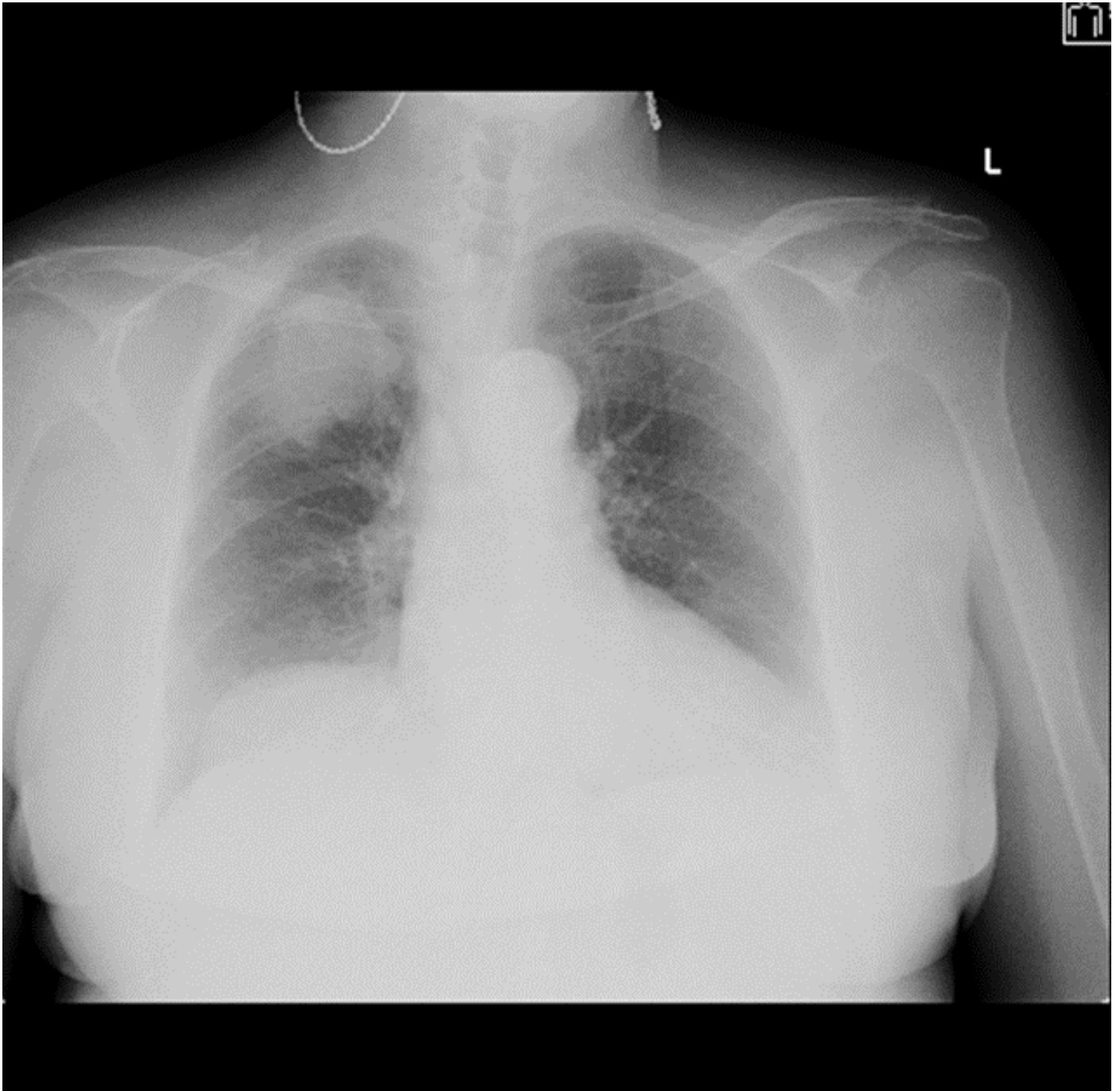
- vyšetření je spirometrie
- jedná se o pacienta s těžkou obstrukční ventilační poruchou
- proti restriční poruše svědčí VC IN nad 80%.
- na těžkou obstrukci ukazuje snížení FEV1 na 0,99 l, 35,5 % náležitých hodnot
- další parametr FEV1% FVC (poměr obou parametrů v %) je 42,32%
- pro těžkou obstrukci svědčí snížení obou parametrů pod 45%

Popište skiagram hrudníku



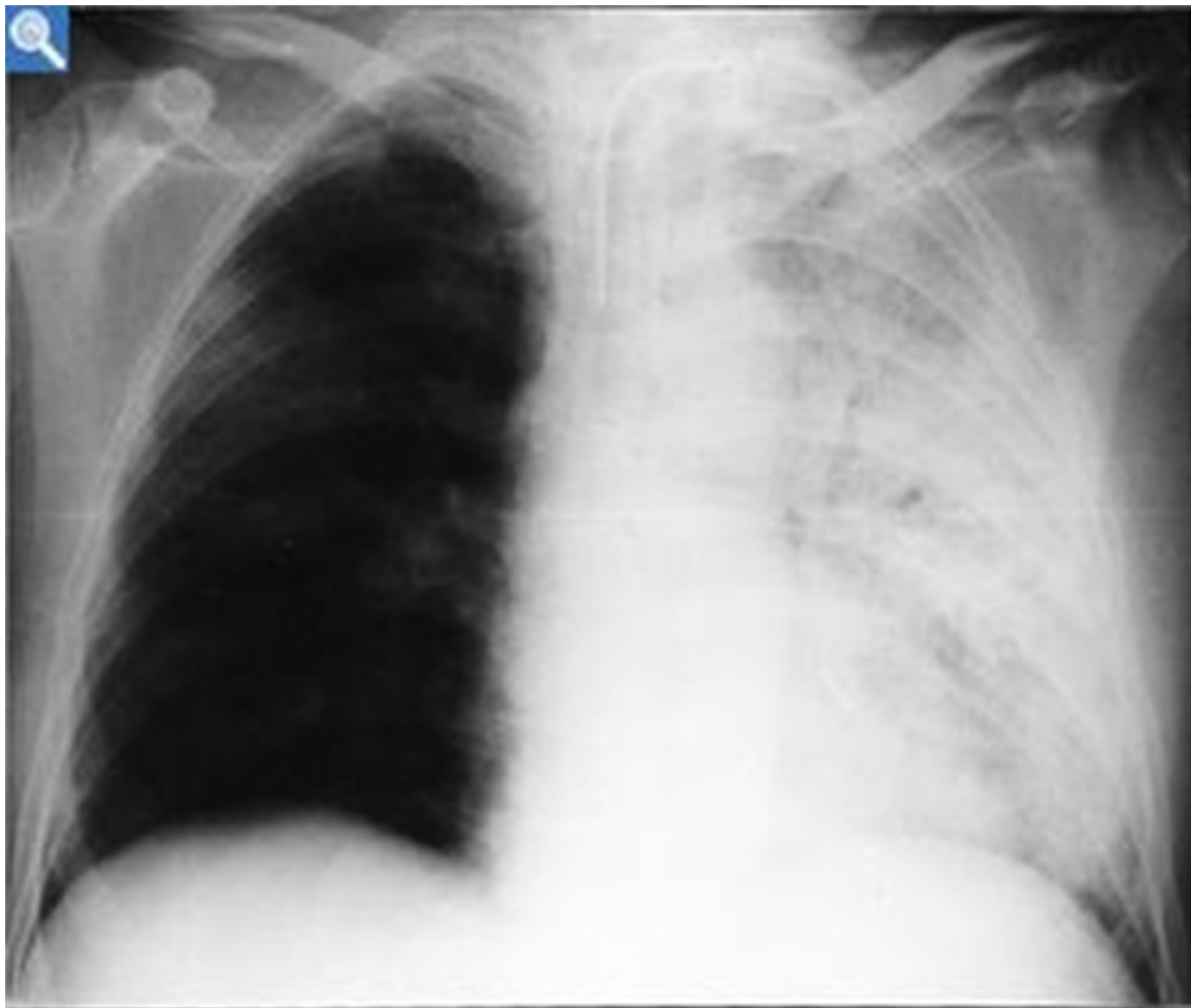
Oboustranný pneumotorax s rozvinutým podkožním emfyzémem.

Popište skiagram hrudníku



Ložiskový proces (tumor) v horním plicním poli vpravo

Popište skiagram hrudníku



Alární pneumonie vlevo

Popište a zhodnoťte následující vyšetření

Označte patologické nálezy.

O jakou poruchu ABR se jedná?

- pH T: 6,918,
- pCO₂: >21,30,
- pO₂: 12,20,
- akt bikarbonat: 34,90,
- oxyhemoglobin: 89,9,
- Hb: 144,0,
- laktat: 1,10

Patologické: pH, hyperkapnie, akutní bikarbonát, saturace

Respirační acidóza, renální kompenzace

Popište klinický nález u pacienta

U kterých onemocnění můžeme tento nález vidět?



- paličkovité prsty s nehty tvaru hodinových sklíček
- CHOPN, plicní fibróza, Fallotova tetralogie, plicní hypertenze, jaterní cirhózy